

Trägerplanung:
 Obergeschoss: merz key partner Konstruktion Planung TWP-S-GR-V1-XX-0001-A-II - 14.12.2022
 Schließung: TWP-S-GR-V1-XX-0001-A-I

UG und Trägerplan: Ingenieurbüro Schneider & Partner Planungsgesellschaft mbH
 Trägerplan TWP-S-GR-T1-EI-00001-VPT-Trägerplan EG Gebäude 1 - 13.12.2022
 Untergeschoss: TWP-S-GR-T1-U1-00001-VE-Eckknoten U1 Gebäude 1 - 08.10.2022

Bauhöhe:
 Energiepassplan nachw_033-GU-GEQ-Naturale Langenargen-Index01 vom 28.10.2022 - ba Ingenieurgesellschaft mbH

Brandschutz:
 Brandschutzkonzept - 07.06.2022 - mhd Brandschutz - Architekt Müller Häberlein PartGmbH

Einstufung:
 Ausführungsplanung ELT-6-EL-G1-E1-000025-FAI vom 15.12.2022 - Elektro Zeller GmbH

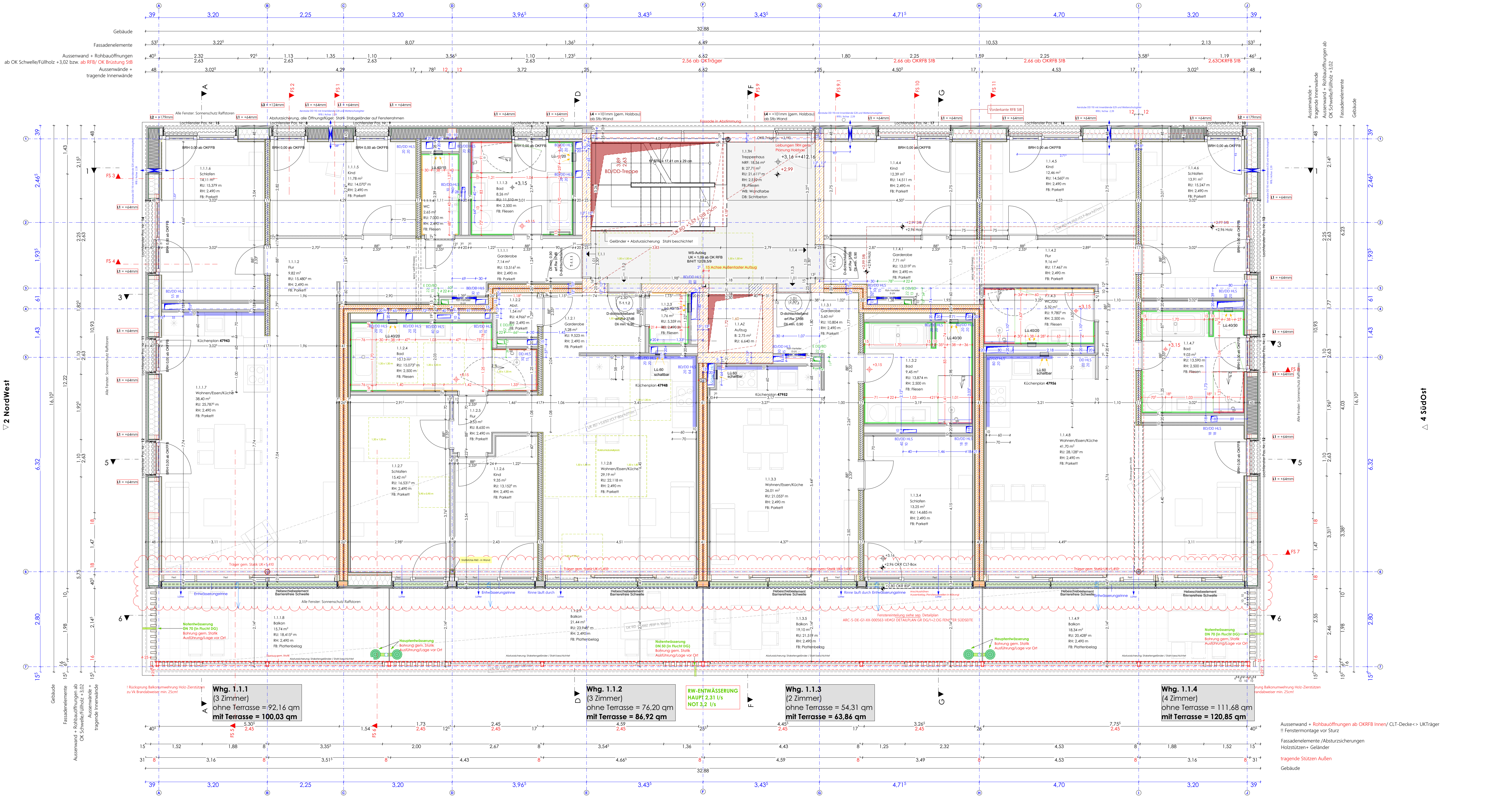
Ausführungsplanung:
 Ausführungsplanung Durchbruchplanung Haus 1 HLS-S-DU-G1-EG-10001-FC-R-07.10.2022 - Heiger Greiner Ingenieurbüro GmbH
 Ausführungsplanung Lüftung Haus 1 HLS-S-LUG1-EG-E03-10.11.2022
 Ausführungsplanung Entwässerung Haus 1 HLS-S-W-G1-EG-10002-EB-24.11.2022

Gefälleplan:
 Gefälleplan Haus 1 17.10.2022 - Plan Nr. 422498 E - Hirsch Poppelet GmbH

Erweiterung:
 AUS-4-ERW-XXX-001134-FAHE-Entwasserung-16.05.2022 - Wasser - Müller Ingenieurbüro GmbH

Aussparung:
 AUS-S-GR-XXX-00-00001-VG v. 10.01.2023 - Planfest Seiner GmbH

3 NordOst



INDEX	DATUM	ÄNDERUNGEN	BEARB.	GEPR.
U	15.11.2023	Säule/Fußbodenplatte: Kleinfeld-Dauerschubkran einplanen		
T	09.11.2023	Säule/WC-Fußbodenplatte einplanen		
S	27.10.2023	Anpassung Metallische-Belastungsschiene Tisch-/Flächenplatte einplanen		
A	19.02.2023	Planfestsetzung Erdbeben		
G	20.09.2022	Nur - Hauptanforderung von Fa. Reich nach Abstimmung auf d. Firma bekommen. Jedw. Befeh. Stellung erg. ab		
P	19.09.2021	Doppelte Verankerung Längsträger 4792		
D	21.08.2023	Schnittstelle/Fußbodenschicht einplanen		
M	18.08.2023	Aufbau Fensterbänke für Schürze einplanen		
N	28.07.2023	Lager-Platz/Sitze / Geländer nach Detailierung in den Plänen		
L	14.07.2021	Flächenabtragung geprüfend		
E	19.06.2023	Aufbau/Belastung einplanen		
A	21.11.2022	Projekte Individuell v.		

Abkürzungen	Bauweise
EPH Engpassfugenbohrbohrung	Außenwand: Putz/Beton, d=40mm mit ANP-Balkenlöcher; f=80mm; tragend, Winkel 0,12 (2/200) Aufbau von innen nach außen
RFB Rohfußboden	Vordachfläche: 10 mm GFK, 10 mm GFK, 10 mm GFK
FFB Fertigfußboden	60 mm Beton, 10 mm GFK, 10 mm GFK, 10 mm GFK
GEL Gelände	10 mm GFK, 10 mm GFK, 10 mm GFK
RD Rohdecke	10 mm GFK, 10 mm GFK, 10 mm GFK
RD Raumdecke	10 mm GFK, 10 mm GFK, 10 mm GFK
OK Oberkante	oberseitige Wärmehämmung mit G205 > 100mm
UK Unterkante	Fußbodenplatte auf 100 mm GFK
UK Unterseite	20 mm Polystyrol-Hartschaum-Isolierung mit 100 mm GFK
IK Innenkante	25 mm Polystyrol-Hartschaum-Isolierung mit 100 mm GFK
UZ Übergang	25 mm Polystyrol-Hartschaum-Isolierung mit 100 mm GFK
UZ Übergang	25 mm Polystyrol-Hartschaum-Isolierung mit 100 mm GFK
DV Dachvorsprung	25 mm Polystyrol-Hartschaum-Isolierung mit 100 mm GFK
VO Voranstrich	25 mm Polystyrol-Hartschaum-Isolierung mit 100 mm GFK
DF Fensterbank	10 mm GFK, 10 mm GFK, 10 mm GFK
LS Lichtschacht	10 mm GFK, 10 mm GFK, 10 mm GFK
DK Deckenschicht	10 mm GFK, 10 mm GFK, 10 mm GFK
LR Luftraum	10 mm GFK, 10 mm GFK, 10 mm GFK
FT Fertigputz	10 mm GFK, 10 mm GFK, 10 mm GFK
SB Schutzblech	10 mm GFK, 10 mm GFK, 10 mm GFK
BRH Bühnenhöhe	10 mm GFK, 10 mm GFK, 10 mm GFK
BR Bühnenraum	10 mm GFK, 10 mm GFK, 10 mm GFK
WD Wanddurchbruch	10 mm GFK, 10 mm GFK, 10 mm GFK
WS Wandansatz	10 mm GFK, 10 mm GFK, 10 mm GFK
WA Wandanstrich	10 mm GFK, 10 mm GFK, 10 mm GFK
DD Deckendurchbruch	10 mm GFK, 10 mm GFK, 10 mm GFK
DS Deckenschicht	10 mm GFK, 10 mm GFK, 10 mm GFK
BD Bodendurchbruch	10 mm GFK, 10 mm GFK, 10 mm GFK
BS Bodenschicht	10 mm GFK, 10 mm GFK, 10 mm GFK

Sämtliche Maße sind vor Ausführungsbeginn verantwortlich zu prüfen.
 Bei Maßangaben ist die Baueinheit zu präzisieren.
 Die Ausführungsgrenze sind nur in Verbindung mit Stücklisten, stat. Berechnungen und den Werkplänen der Fachpläne gültig.
 Höhenangaben für Türen, Durchbrüche, Aussparungen und Schlitzen beziehen sich auf OK RFB.
 Höhenangaben für Fenster beziehen sich auf die Rohbauoberfläche der Außenwände ab Rohfußboden bzw. ab OK Fußboden/Schwelle.
 Alle einschlägigen DIN-Vorschriften und Richtlinien der Hersteller von Baustoffen sind einzuhalten.



Plan: ARC-5-GR-G1-E1-000035-FU

Standort: LANGENARGEN - NATURELLA

Adress: Friedrichshafener Str. 149
80805 Langenargen-Bierkeller

Postleitzahl: 74202

Bezugsfläche:
 EPH (FB E) Gebäude 3.6.9 ± 40.00 = 409.00 m² g. NN
 EPH (FB E) Gebäude 1.2 ± 40.00 = 408.00 m² g. NN
 EPH (FB E) Gebäude 0.7 ± 40.00 = 408.00 m² g. NN

Planstab: #Gebäude 1-Grundriss 1.0G

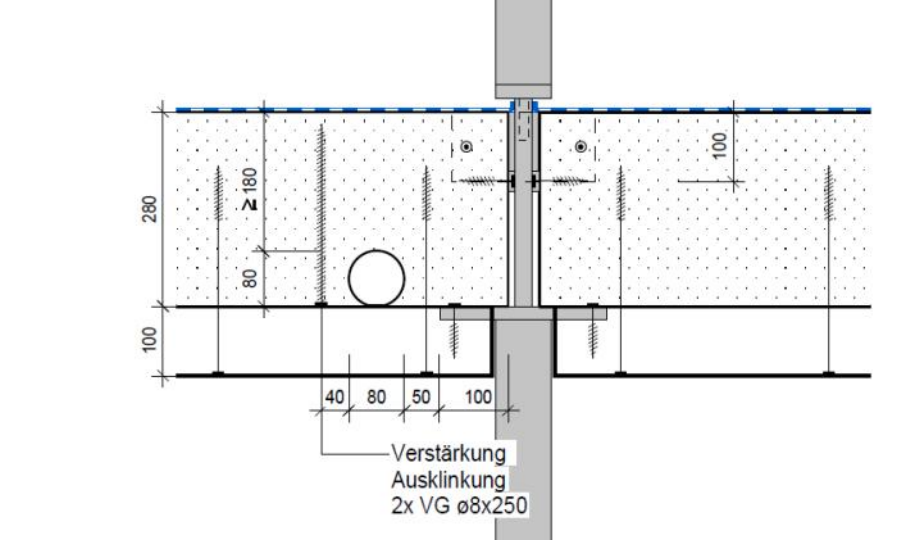
Index Maßstab: FU 1:50

Datum: 21.11.2022

Planmaß: 1,189 x 0,841 (A0)

merz key partner

Aussparung Notüberläufe M 1:10



FränkellAG	REISCH
ACTUM: Plansteller: FLÜSSER ARCHITEKTEN GMBH Radeparkstr. 9 80845 Friedrichshafen Tel: 07541 9210-0 Fax: 07541 9210-38 E-Mail: kontakt@frankel-ag.de	Plansteller: Georg Reich GmbH & Co. KG Schwarzbachstraße 21 80845 Bad Saulgau Tel: 07581-2002-0 E-Mail: info@reich-bau.de
ACTUM: Plansteller: FLOESSER ARCHITEKTEN GMBH Radeparkstr. 9 80845 Friedrichshafen Tel: 07541 9210-0 Fax: 07541 9210-38 E-Mail: info@floesser-architekten.de	Plansteller: merz key partner INGENIEURBÜRO SCHNEIDER & PARTNER Planungsgesellschaft mbH Heinz-Jürgen-Weg 3 88214 Ravensburg Tel: 07541 3809-0 E-Mail: info@schneider-partner.de
ACTUM: Plansteller: MERZ KLEY PARTNER GMBH Sägetraße 6 8800 Dornbirn (Austria)	Plansteller: merz key partner merz key partner Kichenbürger Str. 1 89099 Immersried - Kichenhausen

ZUGEHÖRIGE FACHPLANUNG:
Trägerplanung:
 Obergeschoss: merz kley partner Konstruktionsplanung TWP-S-GR-V1-XX-0001-A II - 14.12.2022
 Schließung: TWP-S-GR-V1-XX-0001-A II
 UG und Trägerwerk: Ingenieurbüro Schneider & Partner Planungsgesellschaft mbH
 Trägerwerk TWP-S-GR-T1-EI-00001-VPT/Trägerwerk EO Gebäude 1 - 13.12.2022
 Untergeschoss: TWP-S-GR-T1-U1-00001-VE/Fachplan U1 Gebäude 1 - 08.10.2022

Baueinstufung:
 Energieeinsparnachweis_033-GU-GEQ-Naturale Langengargen-Index01 vom 28.10.2022 - ba Ingenieurgesellschaft mbH

Brandschutz:
 Brandschutzkonzept - 07.06.2022 - mhd Brandschutz Architektin Müller Häberlein PartGmbH

Eintrag:
 Ausführungsplanung ELT-6-EL-G1-E1-000025-FAI vom 15.12.2022 - Elektro Zeller GmbH

HLS:
 Ausführungsplanung Durchbruchplanung Haus 1 HLS-6-DU-G1-ED-10011-FC # 07.10.2022 - Heiger Greiner Ingenieurbüro GmbH
 Ausführungsplanung Lüftung Haus 1 HLS-6-LU-G1-ED-E3 / 10.11.2022
 Ausführungsplanung Entwässerung Haus 1 HLS-6-W-G1-ED-10022-FB1 24.11.2022

Gefälle:
 Gefälleplan Haus 1 17.10.2022 - Plan Nr. 422498 E - Hirsch Poppel GmbH

Entwässerung:
 AUS-6-ERW-XX-XX-061314-FARE-EntwässerungRW 16.05.2022 - Wasser - Müller Ingenieurbüro GmbH

Aussparung:
 AUS-6-GR-XX-XX-00001-VG v. 10.01.2023 - Planstab Seiner GmbH

INDEX	DATUM	ÄNDERUNGEN	BEARB.	GEPR.
U	01.11.2023	Balken/Fußboden angepasst, Kleinfeld-Durchbruchwände eingebaut		
T	01.11.2023	Balken/Fußboden angepasst		
S	27.10.2023	Anpassung Wandstärke Balkenwerk 7cm / Fliesenfläche angepasst		
A	01.11.2023	Anpassung Treppenlauf		
Q	20.09.2023	Neue - Hängendeleuchte und in Reich nach Abstimmung außen, Firma Dimension, abgabe Bohrung Stück angeht		
P	19.09.2023	Doppelte Vorstrichplatte komplett Küche 4792		
O	19.09.2023	Schleifstrich Fliesenfläche angepasst		
N	16.09.2023	Auflage Einbauelemente für Schienen eingebaut		
A	21.11.2022	Freigebe Indexwert		

Abkürzung	Bauweise
EPH Eingangsflüßelbohle	Außenwand, Rastergröße 40x120 mm mit AB-Sickenkopf, 100 mm, 100 mm (12/20/24)
RFB Rohfußboden	Auflage von innen nach außen
FFB Fertigfußboden	12 mm Gips-Deckplatte
GE Gelände	12 mm Gips-Deckplatte
RD Randbohle	40 mm Rahmenbohle Ständerwerk gem. mit MFB 03/04
RH Randbohle	300 mm Rahmenbohle Ständerwerk gem. mit MFB 03/04
OK Oberkante	15 mm Gips-Deckplatte
UK Unterkante	15 mm Gips-Deckplatte
IK Innenkante	15 mm Gips-Deckplatte
UZ Überzug	15 mm Gips-Deckplatte
UZ Überzug	15 mm Gips-Deckplatte
VD Dachvorsprung	15 mm Gips-Deckplatte
VS Vorstrichplatte	15 mm Gips-Deckplatte
DF Dachfenster	15 mm Gips-Deckplatte
LS Lüftung	15 mm Gips-Deckplatte
DK Deckenschicht	15 mm Gips-Deckplatte
LR Luftraum	15 mm Gips-Deckplatte
FT Fertigputz	15 mm Gips-Deckplatte
SB Schutzblech	15 mm Gips-Deckplatte
BRB Brüstungsböhlcher	15 mm Gips-Deckplatte
BR Brüstungsböhlcher	15 mm Gips-Deckplatte
WD Wanddurchbruch	15 mm Gips-Deckplatte
WS Wandstärkung	15 mm Gips-Deckplatte
WA Wandanstrich	15 mm Gips-Deckplatte
DD Deckendurchbruch	15 mm Gips-Deckplatte
DS Deckenschicht	15 mm Gips-Deckplatte
BD Bodendurchbruch	15 mm Gips-Deckplatte
BS Bodenschicht	15 mm Gips-Deckplatte

Abkürzung	Bauweise
OK Fertigbau	15 mm Gips-Deckplatte
UK Fertigbau	15 mm Gips-Deckplatte
OK Rohbau	15 mm Gips-Deckplatte
UK Rohbau	15 mm Gips-Deckplatte
FFB = ± 0,00	15 mm Gips-Deckplatte
RFB = ± 0,00	15 mm Gips-Deckplatte
Wanddurchbruch	15 mm Gips-Deckplatte
Wandstärkung / -schicht	15 mm Gips-Deckplatte
Bodendurchbruch	15 mm Gips-Deckplatte
Bodenschicht	15 mm Gips-Deckplatte
Deckendurchbruch	15 mm Gips-Deckplatte
Deckenschicht	15 mm Gips-Deckplatte
Türschwelle	15 mm Gips-Deckplatte

Sämtliche Maße sind vor Ausführungsbeginn verantwortlich zu prüfen.
 Bei Maßunstimmtigkeiten ist die Bauleitung zu informieren.
 Die Ausführungsplanung ist nur in Verbindung mit Stücklisten, stat. Berechnungen und den
 Werkplänen der Fachpläne gültig.
 Höhenangaben für Türen, Durchbrüche, Aussparungen und Schlitzen beziehen sich auf OK/RFB.
 Höhenangaben für Fenster beziehen sich auf die Rohbauoberflächen der Außenwände ab Rohfußboden bzw. ab OK
 Fußboden/Schwellen.
 Alle einschlägigen DIN-Vorschriften und Richtlinien der Hersteller von Baustoffen sind einzuhalten.



Revisionsplan

ARC-5-GR-G1-E2-000036-FU

Projekt: LANGENARGEN - NATURELLA

Standort: Friedrichshafener Str. 149
80805 Langengargen-Bierkeller

Plannummer: 74202

Maßstab: FU 1:50

Datum: 21.11.2022

Index: 1,189 x 0,841 (A0)

Bezugsflächen:
 EPH (FFB) EO Gebäude 3,69 m x 4,00 m = 14,76 m² g. NN
 EPH (FFB) EO Gebäude 1,24 m x 4,00 m = 4,96 m² g. NN
 EPH (FFB) EO Gebäude 0,71 m x 4,00 m = 2,84 m² g. NN

#Gebäude 1 - Grundriss 2.OG

Aussparung Notüberläufe M 1:10

merz kley partner

Fränkel AG

REISCH

ARC

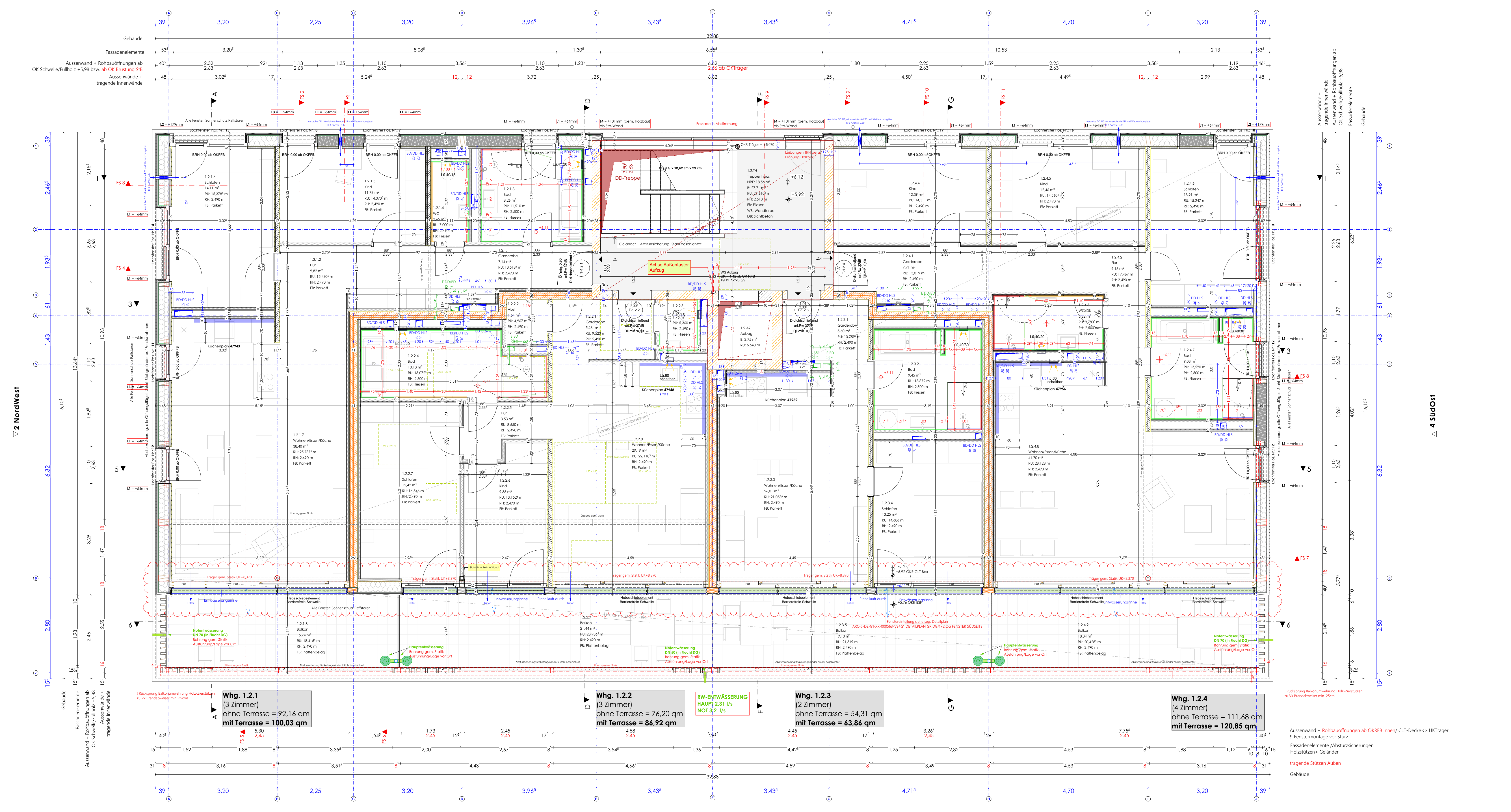
Architekt: merz kley partner
 merz kley partner GmbH
 Sägerstraße 6
 6850 Dornbirn (Österreich)

Trägerplanung: merz kley partner
 merz kley partner GmbH
 Sägerstraße 6
 6850 Dornbirn (Österreich)

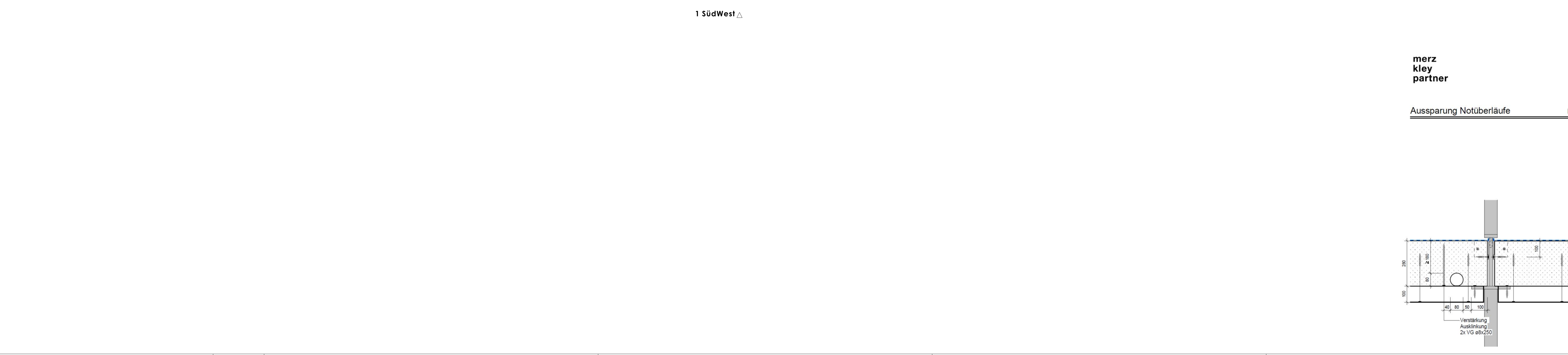
Trägerplanung: merz kley partner
 merz kley partner GmbH
 Sägerstraße 6
 6850 Dornbirn (Österreich)

Trägerplanung: merz kley partner
 merz kley partner GmbH
 Sägerstraße 6
 6850 Dornbirn (Österreich)

3 NordOst



1 SüdWest



Abkürzung	Bauweise
EPH Eingangsflüßelbohle	Außenwand, Rastergröße 40x120 mm mit AB-Sickenkopf, 100 mm, 100 mm (12/20/24)
RFB Rohfußboden	Auflage von innen nach außen
FFB Fertigfußboden	12 mm Gips-Deckplatte
GE Gelände	12 mm Gips-Deckplatte
RD Randbohle	40 mm Rahmenbohle Ständerwerk gem. mit MFB 03/04
RH Randbohle	300 mm Rahmenbohle Ständerwerk gem. mit MFB 03/04
OK Oberkante	15 mm Gips-Deckplatte
UK Unterkante	15 mm Gips-Deckplatte
IK Innenkante	15 mm Gips-Deckplatte
UZ Überzug	15 mm Gips-Deckplatte
UZ Überzug	15 mm Gips-Deckplatte
VD Dachvorsprung	15 mm Gips-Deckplatte
VS Vorstrichplatte	15 mm Gips-Deckplatte
DF Dachfenster	15 mm Gips-Deckplatte
LS Lüftung	15 mm Gips-Deckplatte
DK Deckenschicht	15 mm Gips-Deckplatte
LR Luftraum	15 mm Gips-Deckplatte
FT Fertigputz	15 mm Gips-Deckplatte
SB Schutzblech	15 mm Gips-Deckplatte
BRB Brüstungsböhlcher	15 mm Gips-Deckplatte
BR Brüstungsböhlcher	15 mm Gips-Deckplatte
WD Wanddurchbruch	15 mm Gips-Deckplatte
WS Wandstärkung	15 mm Gips-Deckplatte
WA Wandanstrich	15 mm Gips-Deckplatte
DD Deckendurchbruch	15 mm Gips-Deckplatte
DS Deckenschicht	15 mm Gips-Deckplatte
BD Bodendurchbruch	15 mm Gips-Deckplatte
BS Bodenschicht	15 mm Gips-Deckplatte

Whg. 1.2.1
(3 Zimmer)
ohne Terrasse = 92,16 qm
mit Terrasse = 100,03 qm

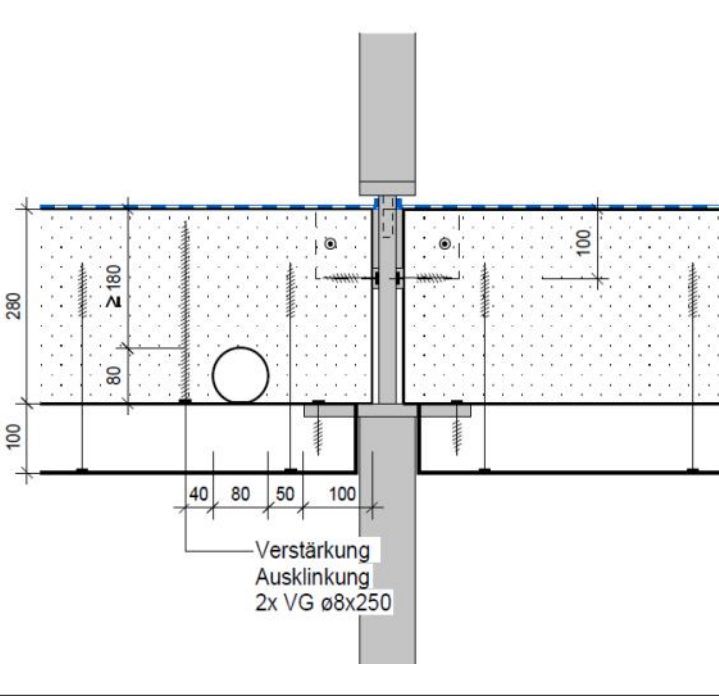
Whg. 1.2.2
(3 Zimmer)
ohne Terrasse = 76,20 qm
mit Terrasse = 86,92 qm

Whg. 1.2.3
(2 Zimmer)
ohne Terrasse = 54,31 qm
mit Terrasse = 63,86 qm

Whg. 1.2.4
(4 Zimmer)
ohne Terrasse = 111,68 qm
mit Terrasse = 120,85 qm

merz kley partner

Aussparung Notüberläufe M 1:10



ARC

